

Selbst programmieren leichtgemacht!



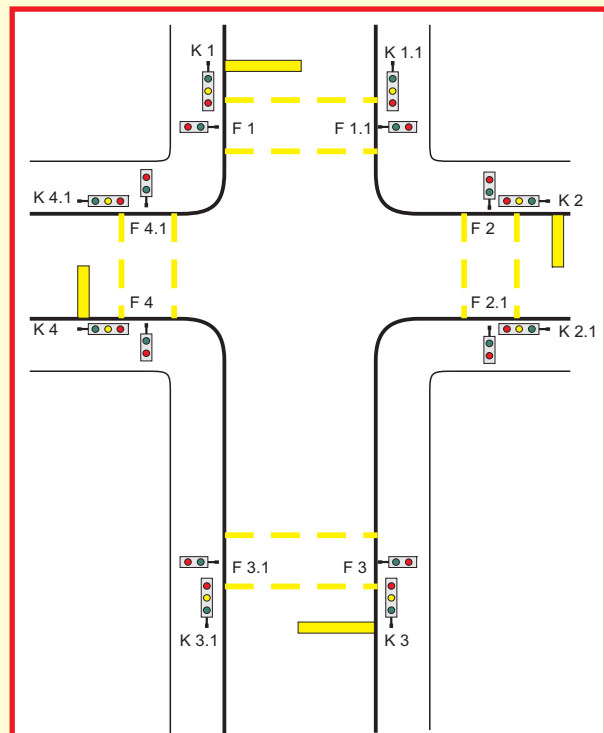
Fachbetrieb und Mitglied im Verein für Verkehrstechnik und Verkehrssicherung e.V.

# Ampel-Programmier-Software

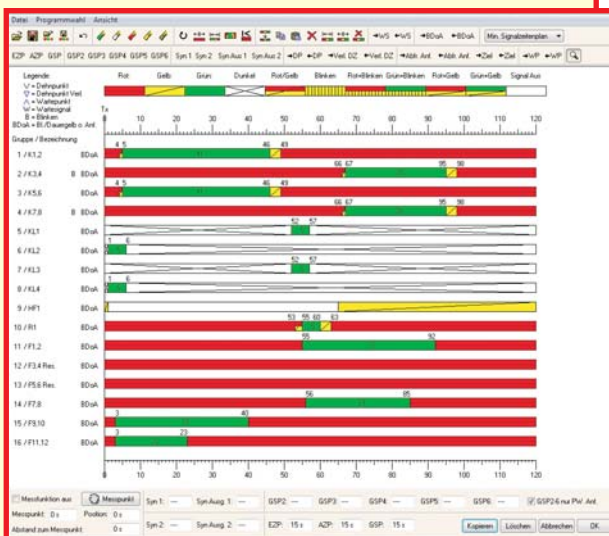
Starten Sie durch mit der neuen Ampel-Software von Berghaus Verkehrstechnik.

Der Leistungsumfang mobiler Ampelsysteme, die unter anderem bei Baumaßnahmen und vorübergehend geänderten Verkehrssituationen die stationären Ampelanlagen in ihren Funktionen fast vollständig ersetzen müssen, wird zunehmend umfangreicher.

Der Verkehrsfluss in der veränderten Verkehrssituation muss trotz Baumaßnahme stets aufrecht erhalten werden, daher sind oft flexible Lösungen in der temporären Signalisierung erforderlich.



Verantwortl. Bauleitung Bauleiter Herr R. Schmidt	Verantwortl. Signalanlage Herr U. Banischewski	Stadt Remscheid Datum:
R + H GmbH & Co. KG Tief- und Landschaftsbau Schwalbenweg 72 51373 Leverkusen	Peter Berghaus GmbH Verkehrstechnik Herrenhöhe 6 51515 Kürten	
Signalanlage Remscheid Hauptstraße Kreuzung Nordstraße	Beginn: 22.10.2011 Dauer: 86 K.-Tage	PlanNr.: 045230711    em:    avz. Sch.



Übersichtliche Darstellung in Farbe: Mit AmpelTools per Mausclick schnell erstellter Phasenplan

Vorschriften wie zum Beispiel die Technischen Lieferbedingungen für transportable Lichtsignalanlagen (TL-LSA 97), die VDE-Norm 0832 oder die Richtlinien für Lichtsignalanlagen (RiLSA) geben den gesetzlichen Rahmen für den Einsatz eines mobilen Ampel-Steuergerätes.

Wie gut, wenn man sich bei der Vielzahl der zu beachtenden Faktoren auf professionelle Software verlassen kann, die einem unterstützend zur Seite steht.

## AmpelTools: Softwareprogramm zur Signalzeitenerstellung, -berechnung und Ampelprogrammierung

(Best.-Nr. EP 2512)

AmpelTools vereint die seit Jahren beliebten Softwareprodukte Ampel-Plan und Ampel-Win in einer einzigen Anwendung.

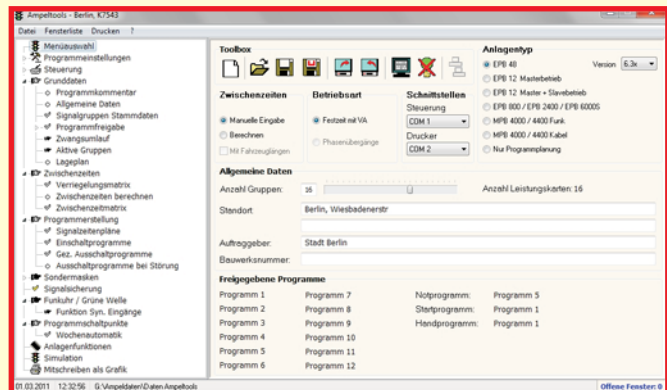
Erstellen Sie mit AmpelTools an Ihrem Windows-Rechner einfach und übersichtlich umfangreiche Signalzeitenpläne sowie weitere Unterlagen laut den RiLSA.

Mit wenigen Schritten lassen sich so Zwischenzeitberechnungen und grafische Signalzeitenpläne mit automatischer Kontrolle auf Fehler, wie z. B. Zwischenzeitverletzung und Konfliktüberwachung uvm. leicht zusammenstellen.

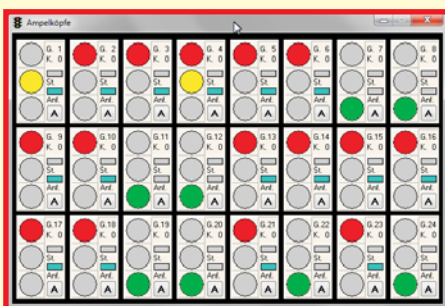
Durch einfache Mausklicks können Sie die Pläne optimieren und Zeiten verschieben oder den kompletten Phasenplan rollen (z. B. um zehn Sekunden für die Grüne Welle verschieben). Die Überfahrzeiten können für jeden Berechnungsvorgang getrennt eingestellt werden (z. B. geradeausfahrende Fahrzeuge; abbiegende Fahrzeuge; Straßenbahnen oder Busse räumen).

Die mit AmpelTools erstellten Signalzeitenunterlagen können sofort zur Programmierung von Steuergeräten der aktuellen Serie (EPB 12, EPB 48) oder auch der älteren Generation (EPB 800, EPB 2400, EPB 6000S) verwendet werden. Ebenso ist AmpelTools ideal für die MPB 4400-Serie geeignet, besonders wenn man mit diesem mobilen Ampelsystem komplexere Verkehrssituationen regeln möchte.

Mit AmpelTools wird Signalzeitenplanung und Programmierung in einem Schritt zusammengefasst. Ein Export der Phasenpläne ist nicht erforderlich, da die erstellten Daten ohne Umwege direkt aus AmpelTools in das Ampelsteuergerät übertragen werden. Durch die übersichtliche Bildschirmdarstellung ist die Handhabung der Software besonders einfach. Und das Beste ist, Sie können ihre vorhandenen AmpelWin- und AmpelPlan-Daten sofort nach AmpelTools übernehmen. So können Sie direkt mit der neuen Software starten.



Die neue Oberfläche von AmpelTools vereint viele Anwendungen mit äußerst übersichtlicher Menüstruktur (Betriebssystem Windows ab Version XP erforderlich).



Mit AmpelSim ohne „Außenanlage“ und ohne Steuergerät testen ob das erstellte Signalzeitenprogramm abläuft

## AmpelSim: Ampel-Simulations-Programm

(Best.-Nr. EP 2500)

Das Ampel-Simulations-Programm dient zum Testen der erstellten Signalprogramme.

Mit AmpelSim können Festzeit-Betriebsarten mit und ohne Verkehrsabhängigkeit simuliert werden. So wird die Überprüfung der von Ihnen erstellten Signalzeitenprogramme ermöglicht. AmpelSim lässt den sofortigen Test auch – ohne Steuergerät – direkt am PC zu.

Unsere Ampel-Programme laufen auf dem Betriebssystem Windows – ab der Version XP.