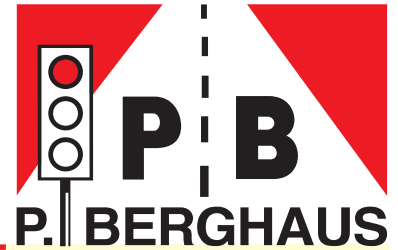


Mit **Sicherheit** von Berghaus!



Fachbetrieb und Mitglied im
Verein für Verkehrstechnik
und Verkehrssicherung e.V.



Batterieschutzkästen aus Aluminium

Als Ergänzung zu unseren fahrbahnen Akkuuntergestellen für mobile Ampelanlagen, Vorwarnblinker und andere batteriebetriebene Anwendungen haben wir unsere Produktpalette um weitere Batterieschutzkästen aus Aluminium ergänzt.

Hin- und wieder möchte man in der Praxis zum Beispiel mobile Ampelanlagen standfest auf der Baustelle aufstellen und würde aber – gerade bei gleichzeitig notwendiger Kabelüberspannung – für diesen Einsatz gerne auf die serienmäßigen, fahrbaren Akkuuntergestelle verzichten.

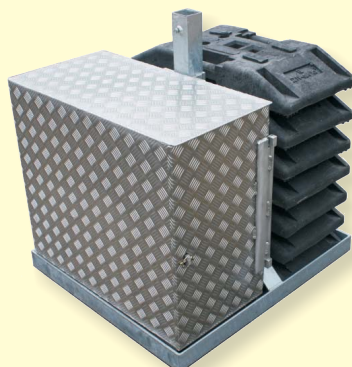
Hier ist das Batteriefach für den schnellen Akkuwechsel von vorne zugänglich. Der Sicherungsbügel sichert Fußplatten und Akku-Schutzkästen. Zur Kabeldurchführung sowie zur Be- und Entlüftung dienen seitliche Bohrungen.

Best.-Nr.: A49590 A



Bei dieser Ausführung ist das Akkufach von oben zugänglich und mit dem Sicherungsbügel verschlossen. Zusätzlich ist der Bereich für die Vorhängeschlösser besonders vor Diebstahl geschützt mit einem „Knackschutz“ versehen, dass nicht einfach ein Bolzenschneider angesetzt werden kann.

Best.-Nr.: A49590 E



Das Batteriefach bietet Platz für zwei Akku 12 V / 170 Ah und ist mit einer großen Fronttüre ausgestattet, die einen Akkuwechsel besonders einfach macht.

Best.-Nr.: A49590 B



Für solche Anwendungswünsche haben wir von Berghaus gleich mehrere Lösungen parat: Wir fertigen unterschiedliche Akkuschutzkästen aus Aluminium, die einfach an der Schutzplanke befestigt oder auf einen Schilderständer aufgesetzt werden können. Der Akkuschutzkasten dient so als Batteriefach zur Spannungsversorgung und als Standballast in einem. Bei Verwendung von 170 Ah-Akku kann für jede Batterie dann etwa das Gewicht von zwei Fußplatten eingespart werden. Je nach gewünschter Anwendung und Einsatzort kann ein Akkuschutzkasten ausgesucht werden, bei dem das Batteriefach von vorne oder von oben beladen wird.

Auch besonders gegen Fremdzugriff geschützte Ausführungen, die mit einem „Knackschutz“ für das Vorhängeschloss ausgestattet sind, damit nicht einfach ein Bolzenschneider angesetzt werden kann, sind lieferbar.

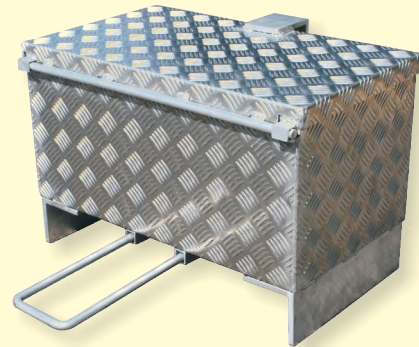
Unsere Batterieschutzkästen können mit und ohne Aufstellvorrichtungen eingesetzt werden. Schauen Sie sich hierzu bitte auch die Beispiele auf der nächsten Seite an.

Aluminium-Batterieschutzkasten mit U-Sicherungsbügel

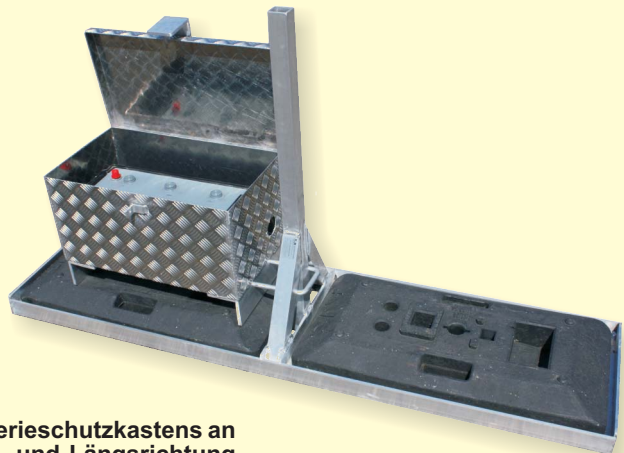
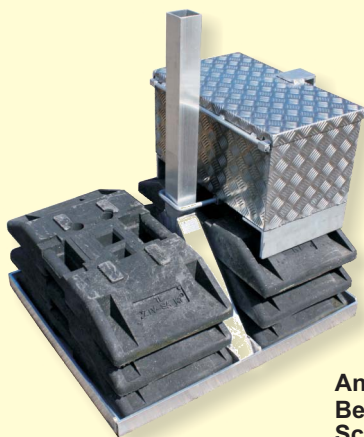
Mit einem stabilen U-Bügel aus Stahl wird dieser Aluminium-Batterieschutzkasten vor Diebstahl geschützt. So kann er einfach an einem beliebigen Festpunkt, wie zum Beispiel an einem Schilderpfahl, am Pfosten einer Schutzplanke (auch SuperRail) oder auf einem mobilen Schilderständen fixiert werden. Die Aufnahmen des U-Sicherungsbügels befinden sich jeweils auf der Längs- und auf der Querseite platzsparend unter dem Akkuschutzkasten und ragen nicht in das Batteriefach hinein.

Das Akkuabteil ist großzügig dimensioniert und bietet ausreichend Platz für eine 12 Volt / 170 Ah-Batterie. Seitliche Bohrungen dienen zur einfachen Kabeldurchführung sowie zur Be- und Entlüftung. Der stabile Deckel ist praxisgerecht mit einem „Knackschutz“ für das Vorhängeschloss versehen, so dass nicht einfach ein Bolzenschneider angesetzt werden kann um den Akku zu stehlen.

Ob mobile Ampelanlagen, Leuchtpfeile oder Vorwarnblinker an Autobahnen, Berghaus Akku-Schutzkästen aus Aluminium sind für viele Anwendungen eine gelungene Alternative zu Batteriewagen oder Batteriekästen aus Kunststoff.



Aluminium-Akkuschutzkasten in diebstahlgeschützter Ausführung mit „Knackschutz“ für das Vorhängeschloss und mit U-Bügel zur Montage am Pfosten der Schutzplanke (auch für SuperRail) oder auf mobilen Schilderständen.
Best.-Nr.: A 49590 C



Anwendungsbeispiele:
Befestigung des o. a. Batterieschutzkastens an Schilderständen in Quer- und Längsrichtung mit U-Bügel aus Stahl. Der U-Bügel wird unter dem Akkukasten geführt und arretiert. Er ragt nicht in das Batteriefach hinein.