

Auf einen Blick

INHALT

Seite 2

- Unser Ziel: Verkehrssicherheit auf Straßen und Autobahnen

Seite 3

- Etwas zum Schmunzeln: Das Wettrennen
- Unser Schnäppchenmarkt
- 3-Frequenz-Technik mit Feldstärkenanzeige
- Schulungstermine: Anfang 2002 vormerken!
- Service-Control: Viele Einsatzmöglichkeiten

Seite 4

- TL-Aufstellvorrichtungen mit amtlichem Prüfvermerk
- Weiterentwicklung bei unserer Stahlschutzwand Duo 4
- Minister Bodewig will Autobahnen ausbauen
- Herzkrank: Führerscheinentzug
- Neue Sündenfibel ist erschienen
- Weniger Unfälle dank Spritpreis
- Lkw-Maut bis zu 37 Pfennig/km

Wir programmieren gerne für Sie!

Falls Sie Ihre Ampelsteuerungen für unsere Anlagen MPB 4000, EPB 6000 S oder EPB 2400 fachgerecht durch uns programmieren lassen möchten, senden Sie uns Ihre Pläne und teilen uns Ihre Wünsche per e-Mail, Post o. ä. mit. Die Signalzeitenpläne werden umgehend erstellt, programmiert und auf demselben Wege zurückgesandt.



IMPRESSUM

Herausgeber:
Peter Berghaus GmbH
Herrenhöhe 6
51515 Kürten-Herweg

Redaktion:
Peter Berghaus
51515 Kürten-Herweg
Text und Layout: Hans Kirch

Druck:
Druckerei Brocker
51515 Kürten-Dürscheid

Die neue STGW Quadro T 3 ist bereits im Einsatz



Die vormontierten 16-m-Elemente STGW Quadro T 3 treffen auf der Baustelle ein



Die Elemente werden abgeladen und an ihrer endgültigen Position abgestellt



Die "16-m-Stöße" werden mit lediglich zwei Schrauben verbunden

Sie ist nicht mehr aufzuhalten. Unsere STGW Quadro T 3 steht! Bei einer Baumaßnahme auf der A 2 bei der Anschlussstelle Bielefeld-Sennestadt musste aus Platzgründen eine "schmale" Schutzwand aufgebaut werden. Nichts eignete sich dort besser als unsere STGW Quadro T 3, "eine Wand wie ein Fels" mit einer Baubreite von nur 40 cm und der Aufhaltstufe T 3.

Die Absicherung zum Baubereich hin verlangt laut ZTV-SA Kapitel 6.11.1 eine T 3-Wand, da hier ein hoher Lkw-Anteil zu erwarten ist. Auf Grund der Enge wurde überlegt, welche Wände hier am besten einzusetzen sind. T 3-Wände auf dem Markt zu finden, ist nicht weiter schwer. Es gibt genügend Anbieter für diese Aufhaltstufe. Jedoch eine Wand, die Rücksicht auf die engen Verhältnisse nimmt, ist schwerer zu finden.

Die dortige Autobahnmeisterei war von unseren Argumenten überzeugt. Daraufhin wurde der Einsatz dieser Wand angeordnet. Nunmehr steht sie dort und verleiht ihren Dienst zukunftsweisend.

Sollten auch Sie ein Problem mit dem Fahrbahnquerschnitt haben oder mehr für

die Sicherheit aller Verkehrsteilnehmer tun wollen, verlangen Sie die STGW Quadro T 3 in Ihren Ausschreibungen.

Dass wir über die Sicherheitskriterien hinaus auch noch ein ausgeklügeltes Logistik-System haben und diese Wand in kürzester Zeit montieren können, soll als angenehmer Nebeneffekt nicht vergessen werden. Auch hier heißt es: Die Aufbauzeit ist eine gravierende Einschränkung des Verkehrsraumes und eine Belastung für die Verkehrsteilnehmer.

Wir sind mit diesem System in der Lage, in kürzester Zeit eine größere Strecke aufzubauen. Vorgefertigte Elemente von 16 Meter Länge und einer Baubreite von lediglich 40 cm lassen eine große Ladekapazität je Lkw zu. Der Aufbau durch unser geschultes Personal erfolgt bis zu einer Tagesleistung von 2000 Metern.

Wann steht auf Ihrer Baustelle, beispielsweise als Mitteltrennung bei einer 4+0-Führung, eine T 3-Wand mit einer Baubreite von 40 cm? Informationen und Ausschreibungshilfen erhalten Sie gerne von unserem Herrn Lippert, Telefon: (0 22 07) 96 77 15 oder per e-mail: lippert@berghaus-signalbau.de



Und schon ist die Wand fertig montiert - die Behinderung im Verkehr war für den Verkehrsteilnehmer kaum zu spüren



Der Verkehr fließt, die Baufirma ist bereits in vollem Einsatz, alle fühlen sich auf ihrer Seite sicher

Drei neue Außendienstmitarbeiter beraten Sie gerne

Seit kurzem haben wir in unserer Firmen-gruppe drei neue Außendienstmitarbeiter eingestellt. Für den Verkauf der Produkte der P. Berghaus GmbH im Bereich Nord/Ost stehen Ihnen nunmehr Herr Fischer sowie für den Bereich Süd/West Herr Janßen zur Verfügung. Für den Bereich der Vermietung von transportablen

Kreuzungssignalanlagen sowie kompletten Baustellenabsicherungen unserer Tochterfirma M+V wird Sie Herr Müller fachgerecht beraten. Die drei Herren sind "einschlägige" Branchenkenner. Mit unseren neuen Mitarbeitern möchten wir den Kundenservice erweitern und die Kundennähe pflegen. So ergeben sich

beispielsweise häufig Fragen und Probleme bei Ausschreibungen. Unsere Herren werden Ihnen dabei entscheidende Hilfestellung geben können. Darüber hinaus bieten wir kostenlose Vorführungen in Ihrem Hause an. Für Rückfragen stehen Ihnen unsere Mitarbeiter stets gerne zur Verfügung.



Herr Fischer, Fachmann für den Verkauf der P. Berghaus-Produkte für den Bereich Nord/Ost



Herr Janßen, Fachmann für den Verkauf der P. Berghaus-Produkte für den Bereich Süd/West



Herr Müller, Fachmann für Vermietung von transportablen Signalanlagen (M+V) und kompletten Baustellenabsicherungen

Unser Ziel: Verkehrssicherheit auf Straßen und Autobahnen

Die Firma Peter Berghaus, Signalbau, wurde im Jahre 1955 in Kürten-Oberblissenbach (etwa 25 km östlich von Köln) gegründet.

Zunächst begann man mit der Produktion von Baustellen-Signalanlagen. Im Laufe der Jahre wurden weitere Baustellen-Absicherungsprodukte entwickelt und hergestellt, zum Beispiel Sicherheitsbaken, fahrbare Absperrtafeln, Warnleuchten, Leit- und Schutzeinrichtungen, um nur einiges zu nennen. 1964 wurde die erste funkgesteuerte Signalanlage entwickelt und in großen Stückzahlen weltweit verkauft. Das Fertigungsprogramm wurde umfangreicher, die Firma P. Berghaus expandierte und wurde 1977 in eine GmbH umgewandelt.

Im August 1993 zog die mittlerweile auf über 40 Mitarbeiter (ohne Zweigniederlassungen) angewachsene Belegschaft in ein neues Gebäude nach Kürten-Herweg um. Im selben Jahre wurde die P. Berghaus GmbH Mitglied im Verein für Verkehrstechnik und Verkehrssicherung e.V. (VVV).

Heute versorgt die Firma ihre Kunden mit mehr als 500 verschiedenen Baustellen-Absicherungsprodukten. Seit Februar 1998 kann man sich auch im Internet über das Unternehmen und dessen Leistungsspektrum informieren. Seit Mai 2000 steht der Tochterfirma M+V GmbH in Kürten-Eichhof auf Grund der sehr zufriedenstellenden Auftragslage ein zusätzlicher Lagerplatz von 12 000 qm zur Verfügung.

Die Firma P. Berghaus GmbH, die seit 40 Jahren Produkte für die Absicherung an Straßenbaustellen fertigt, bietet für alle Erfordernisse des heutigen Verkehrs die jeweils passende Einrichtung. Alle Signalanlagen sind entsprechend den TL-LSA 97 (Technische Lieferbedingungen für transportable Lichtsignalanlagen 97) gebaut und geprüft.

Zur Produktionspalette zählt eine Reihe von Baustellen-Signalanlagen, von der Quarzanlage MPB 1/1 H bis zur komplexen Kreuzungsanlage EPB 2400 mit bis zu 24 Signalgruppen.

Im Bereich der transportablen Stahlschutzwände, der seit rund zehn Jahren zum Leistungsspektrum der Firma zählen, hat sie nicht nur in Deutschland, sondern auch international eine führende Stellung erreicht.

Vier verschiedene transportable Stahlschutzwände, die alle nach den Normen DIN EN 1317 geprüft sind, decken alle Einsatzmöglichkeiten ab.

Die Baustellenabsicherung ist eine fachspezifische Leistung

Bei der Baustellenabsicherung spielen die gängigen Vorschriften RSA (Richtlinien zur Sicherung von Arbeitsstellen) und ZTV-SA (Zusätzliche technische Vertragsbedingungen und Richtlinien für Sicherungsarbeiten an Arbeitsstellen an Straßen) eine maßgebliche Rolle.

Die Aufgaben unseres Verkehrssicherungsunternehmens sind vielfältig. Zunächst werden nach den Baubesprechungen die Verkehrsführungspläne angefertigt und bei den Ämtern die Genehmigung eingeholt. Termingerechert werden dann die Absicherungen aufgebaut. Je nach den Anforderungen der Behörden

wird die Baustelle bis zu dreimal täglich kontrolliert. Ein 24-Stunden-Bereitschaftsdienst muss vorgehalten werden.

Die Entwicklung der mobilen Stahlschutzwände für den Einsatz bei geänderten Verkehrsführungen an Straßen ist inzwischen so perfektioniert, dass nunmehr auch preislich kein nennenswerter Unterschied zu der früheren Gelbmarkierung mehr besteht. Dabei wurde bei Gegenverkehr die Fahrbahn durch eine doppelte Markierungslinie durch Folie und Nägel getrennt. Dies war nur bei trockenem Wetter und Temperaturen von über + 5 Grad Celsius möglich. Heute werden für diese Verkehrseinrichtungen Stahlschutzwände eingesetzt.

Die Vorteile von transportablen Stahlschutzwänden liegen auf der Hand. Sie können zu jeder Jahreszeit und bei allen Witterungsbedingungen montiert und

Vermarktung und Öffentlichkeitsarbeit

Die Firma P. Berghaus GmbH organisiert den Verkauf und die Vermietung für Deutschland in erster Linie zentral vom Stammhaus in Kürten-Herweg aus. Darüber hinaus gibt es zahlreiche Auslandsvertretungen, auch in Übersee, so zum Beispiel in Neuseeland. Für den Vertrieb der Produkte sind weiterhin mehrere qualifizierte Repräsentanten und Vertreter im ständigen Einsatz.

Die Präsentation auf Fachmessen, wie z. B. die "Intertraffic" in Amsterdam oder beim "Straßen- und Verkehrs-Kongress" ist für die P. Berghaus GmbH selbstverständliche Pflicht.

Neben vielfältigem Prospektmaterial wird in fachspezifischen Zeitschriften die Presse- und Öffentlichkeitsarbeit auf

von der preisgünstigen Baustellen-Signalanlage MPB 2000 für Einbahn-Wechselverkehr über die neu entwickelte funk- oder kabelgesteuerte Anlage MPB 3000 für Einbahn-Wechselverkehr bis zur komplexen Universal-Baustellenanlage MPB 4000 als mikroprozessorgesteuerte flexible Lösung für die unterschiedlichsten Verkehrssituationen.

Für das Leistungsvermögen unseres Hauses mag folgendes Beispiel gelten: In einer Zeit von knapp drei Wochen wurden in Berlin zehn Kreuzungsanlagen mit über 400 Signalgebern sowie frei programmierbaren Steuergeräten auf Mietbasis installiert

Als weiteres Tochterunternehmen wurde 1992 die Firma AVS GmbH im thüringischen Mellingen gegründet. Sie beschäftigt einschließlich der Außenstelle Niedertreba rund 30 Mitarbeiter.



Das Stammhaus P. Berghaus GmbH in Kürten-Herweg ▲

▼ Das Tochterunternehmen AVS im thüringischen Mellingen



demontiert werden. Sie sind stets wieder verwendbar. Die Logistik beim Aufbau der Stahlschutzwände hat sich erheblich verbessert. So haben wir für unsere Systeme "Duo" und "Trio" eine Montageeinrichtung entwickelt, die es erlaubt, nur noch eine einzige Fahrspur zu sperren. Das benötigte Material wird vom speziellen Lkw ausschließlich nach hinten be- und entladen. Kranfahrzeuge setzen die 16 Meter langen Einzelelemente direkt an Ort und Stelle. So ist eine Tagesleistung bis zu 3000 Metern keine Seltenheit. Durch diese effiziente Methode werden Staus auf ein Minimum reduziert und Auffahrunfälle seltener möglich.

Für die Reinigung der transportablen Schutzeinrichtungen und insbesondere der reflektierenden Elemente sind Reinigungsfahrzeuge unentbehrlich. Ein Spezialfahrzeug zur Reinigung der Stahlschutzwände mit einem 5000-Liter-Tank und einer Hydraulik für die rotierenden Reinigungsbürsten steht zur Verfügung.

breiter Ebene gepflegt. In unregelmäßigen Abständen erscheint die vierseitige Hauszeitung "Berghaus-Info". Im Internet sind wir unter "www.berghaus-signalbau.de" zu erreichen.

Der Schulung von Fachleuten wird ein hoher Stellenwert beigemessen. Namhafte Experten werden zu spezifischen Seminaren verpflichtet. Jährlich werden sowohl in Kürten als auch im thüringischen Mellingen mehrtägige Schulungen für "Ampelfachleute" durchgeführt. Schulungs- und Betriebsleiter Alfred Wurth hat in den letzten fünf Jahren mehr als 400 Fachleute geschult.

Zwei Tochterunternehmen verstehen sich als Dienstleister

Die M+V GmbH mit Sitz in Kürten-Herweg hat sich als Spezialist für die Vermietung von Signalanlagen seit langem auf dem Markt etabliert. Für alle Anforderungen bietet sie maßgeschneiderte Anlagen. Das Angebot reicht

Da das Unternehmen ständig expandierte, wurden im Jahre 1998 ein neues Verwaltungsgebäude sowie eine neue Halle auf einer Fläche von 18 000 qm im Gewerbegebiet Mellingen bezogen. Eine zweite Halle für die Produktion von Stahlschutzwänden wurde auf einem 10 000 qm großen Grundstück unmittelbar anschließend an das bestehende errichtet. Heute beschäftigt die AVS Mellingen GmbH rund 60 Mitarbeiter und ist einer der bekanntesten Verkehrsabsicherer in Thüringen und im benachbarten Hessen.

Die von der P. Berghaus GmbH in 40 Jahren erworbenen Fachkenntnisse und Erfahrungen, der zuverlässige Kundenservice, die ständige Weiterentwicklung sowie die erfolgreiche Umsetzung neuer Ideen haben das Haus nicht nur in Deutschland sondern auch weit darüber hinaus zu einem erfolgreichen Unternehmen reifen lassen. Der Rückgang von schweren Unfällen in den letzten Jahren ist für uns Bestätigung.

Etwas zum Schunzeln: Das Wettrennen

Vor einiger Zeit verabredete eine deutsche Firma ein jährliches Wettrennen gegen eine japanische Firma, das mit einem Achter auf dem Rhein ausgetragen werden sollte.

Beide Mannschaften trainierten lange und hart, um ihre höchste Leistungsstufe zu erreichen. Als der große Tag kam, waren beide Mannschaften topfit, doch die Japaner gewannen das Rennen mit einem Vorsprung von einem Kilometer.

Nach dieser Niederlage war das deutsche Team sehr betroffen und die Moral war auf dem Tiefpunkt. Das obere Management entschied, dass der Grund für diese vernichtende Niederlage unbedingt herausgefunden werden müsse. Ein Projektteam wurde eingesetzt, um das Problem zu untersuchen und um geeignete Abhilfemaßnahmen zu empfehlen. Nach langen Untersuchungen fand man heraus, dass bei den Japanern sieben Leute ruderten und ein Mann steuerte, während im deutschen Team ein Mann ruderte und sieben steuerten.

Das obere Management engagierte sofort eine Beraterfirma, die eine Studie über die Struktur des deutschen Teams anfertigen sollte. Nach einigen Monaten und beträchtlichen Kosten kamen die Berater zu dem Schluss, dass zu viele Leute steuerten und zu wenige ruderten. Um einer weiteren Niederlage gegen die Japaner vorzubeugen, wurde die Teamstruktur geändert. Es gab jetzt vier Steuerleute, zwei Obersteuerleute, einen Steuereinschreiber und einen Ruderer. Außerdem wurde für den Ruderer ein Leistungssystem eingeführt, um mehr Ansporn zu geben.

Im nächsten Jahr gewannen die Japaner mit einem Vorsprung von zwei Kilometern.

Das Management entließ den Ruderer wegen schlechter Leistungen, verkaufte die Ruder und stoppte alle Investitionen für ein neues Boot. Der Beraterfirma wurde ein Lob ausgesprochen und das eingesparte Geld dem oberen Management ausgezahlt.

3-Frequenz-Technik mit Feldstärkenanzeige

Die Funksignalanlagen Typ MPB 3000 und MPB 4000 mit der 3-Frequenz-Technik können nunmehr mit der neu entwickelten Feldstärkenanzeige ausgerüstet bzw. nachgerüstet werden. Die Feldstärkenanzeige besteht aus drei roten, drei gelben und vier grünen Leuchtdioden. Sie gibt jederzeit eine klare Aussage über Funkqualität bzw. Funkverbindung.

Die Vorteile der 3-Frequenz-Technik mit der neu entwickelten Feldstärkenanzeige:

- Vor Inbetriebnahme der Anlage Ermittlung über die Feldstärkenanzeige, welche Frequenz frei ist oder durch andere Einflüsse gestört wird.
- Mittels der Feldstärkenanzeige Überprüfung der Funkqualität bzw. Funkverbindung während des Betriebs der Anlage.
- Optimale Standortpositionierung der Signalgeber über die Feldstärkenanzeige. Es ist sofort erkennbar, ob man sich zum Beispiel in einem "Funkloch" oder an einer ungünstigen Empfangsstelle befindet.

- Durch Verschieben der Signalgeber (oftmals nur um wenige Zentimeter) ergibt sich eine bessere Funkverbindung.



In der Steuereinheit befinden sich links die Feldstärkenanzeige und der Drehschalter für die Anwahl der verschiedenen Frequenzen

- Einfaches Umstellen während des Betriebs auf eine andere Funkfrequenz, ohne dass die Anlage hierbei auf Störung (Gelb-Blinken) schaltet.

Sonderangebote - gebrauchte Produkte

Kehrmaschine

Fabrikat: Schoerling

Typ: FTTV

Baujahr: 1993

Kilometerleistung: 20 171

Gewicht: 3500 kg

Preis: 35 000 DM + MwSt.



Waschgerät für Leitpfosten, Baken und Stahl-schutzwände

Fabrikat: Multicar

Typ: M 26

Baujahr: 1993

Kilometerleistung: 199 420

Gewicht: 4100 kg

Preis: 38 900 DM + MwSt.



Warntafel mit Kofferranhänger

Fabrikat: Partenheim

Typ: KA

Baujahr: 1988

Gewicht: 2400 kg

Preis: 8500 DM + MwSt.



Schulungstermine: Anfang 2002 vormerken!

Zu Beginn des nächsten Jahres werden in unserem Hause wiederum Schulungen für transportable Baustellensignalanlagen durchgeführt. In Kürten sind diese in der Woche vom 21. bis 25. Januar und in Mellingen in der Woche vom 18. bis 22. Februar geplant. Elektromeister Alfred

Wurth wird in bewährter Weise wieder als Schulungsleiter fungieren. Nähere Einzelheiten werden Ihnen zu einem späteren Zeitpunkt mitgeteilt. Falls Sie interessiert sind, können Sie sich bereits jetzt anmelden. Nutzen Sie die Chance, sich zu qualifizieren!

Service-Control: Viele Einsatzmöglichkeiten

Bereits im Jahre 1998 brachten wir das Überwachungssystem "Service-Control" für Wartungsarbeiten an Baustellen auf den Markt. Der große Erfolg dieses Produktes ist nicht zuletzt das Ergebnis unserer Erfahrung. Fast alle namhaften Absicherungsfirmen in Deutschland setzen unser "Service-Control" ein.

In der Zwischenzeit wurde das System für weitere Überwachungs- und Kontrollarbeiten eingesetzt. So arbeitet das Amt für Straßen- und Verkehrstechnik in Frankfurt erfolgreich mit "Service-Control" bei der Überwachung des Reinigungspersonals von Toilettenanlagen. Viele andere Einsatzmöglichkeiten sind denkbar, so zum Beispiel die Wartung von Schilderbrücken oder auch die Kontrolle von Müllcontainern. Sie erhalten einen Nachweis über den Einsatz Ihrer Leute, wann, wie lange und natürlich dass sie vor Ort waren.

Hier noch einmal die Arbeitsweise des Systems: Jeweils einer Wartungskraft wird ein "Service-Control" fest zugeordnet. Bei der Ankunft am Objekt meldet sich die Person mit dem "Service-Control" an, indem sie berührungslos mit dem Gerät an dem dort fest montierten Erkennungschip vorbei streicht. Nach dem Ende der Wartungsarbeiten erfolgt die Abmeldung über denselben Erkennungschip völlig unkompliziert.

Alle so dokumentierten Wartungsfahrten können mit Datum und Uhrzeit jederzeit ausgedruckt werden. Auf Grund der integrierten Funkuhr sind Manipulationen von Datum oder Uhrzeit nicht möglich. Die Daten werden nicht erst vom "Service-Control" in einen PC oder ein Laptop gespeist (wo sie verändert werden könnten), sondern direkt aus dem "Service-Control" ausgedruckt. Der Anwen-

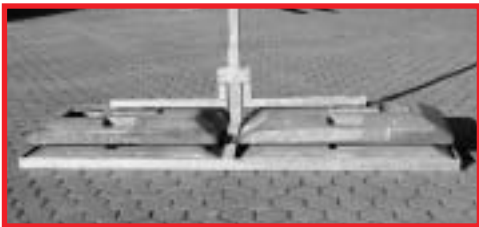


"Service-Control" (rechts): Dokumentation über den Drucker

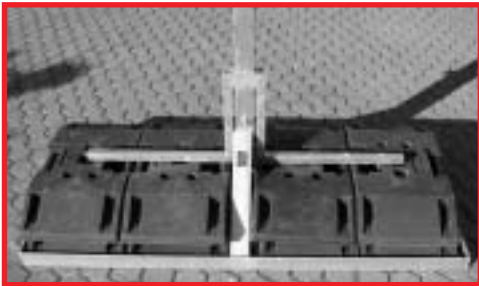
der hat damit gegenüber seinem Auftraggeber einen noch besseren Nachweis über die durchgeführten Wartungsarbeiten. Auch für die Nachkalkulation ist diese Anwendung nützlich. Handgeschriebene Tagesberichte fallen weg. Für Rückfragen steht Ihnen unser Herr Lippert gerne zur Verfügung: e-mail lippert@berghaus-signalbau.de oder Telefon (0 22 07) 96 77-15.

TL-Aufstellvorrichtungen mit amtlichem Prüfvermerk

Die Forschungsgesellschaft für Straßen- und Verkehrswesen, die dem Bundesministerium für Verkehr unterstellt ist, erarbeitet Richtlinien für die Verkehrssicherheit. So enthalten die "Technischen Lieferbedingungen für Aufstellvorrichtungen für Schilder und Verkehrseinrichtungen an Arbeitsstellen (TL-Aufstellvorrichtungen)" Anforderungen an Abmessung, Material, Konstruktion, Standsicherheit und Umweltverträglichkeit sowie Prüfverfahren für Produkte, die zur Aufstellung von Verkehrsschildern und Verkehrseinrichtungen an Arbeitsstellen eingesetzt werden. Unter Punkt "2.3 Standsicherheit" heißt es:



Schilderständer (Best.-Nr. EE 0165) für die Aufstellung von Verkehrszeichen für Schaftrohre 40x40 mm, geprüft nach TL-Aufstellvorrichtung 97, 2.1.2 Fußplattenträger. Prüfung der Windlast bis K 6 mit 2 Fußplatten K 1, Prüfung der Windlast bis K 8 mit 4 Fußplatten K 1.



Schilderständer (Best.-Nr. EE 0145) für die Aufstellung von Lenkungstafeln für Schaftrohre 60x60 mm, geprüft nach TL-Aufstellvorrichtung 97, 2.1.2. Fußplattenträger. Prüfung der Windlast bis 2 x K 9 mit 16 Fußplatten K 1.

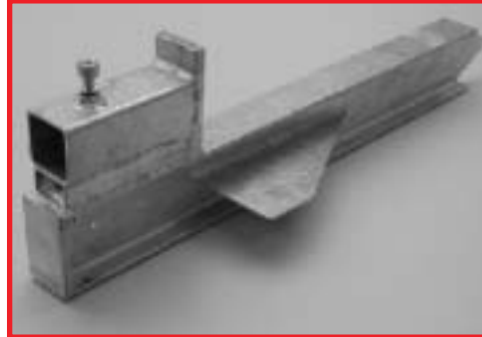
Standsicherheitsklassen (Kx) und Prüfkraft P [N]

Standsicherheitsklasse	K1	K2	K3	K4	K5	K6	K7	K8	K9
Prüfkraft P [N]	120	240	360	480	600	720	960	1080	1920

"Die von Aufstellvorrichtungen zu tragenden Elemente können sich nach Flächengröße und -anordnung sowie nach der Aufstellhöhe unterscheiden; innerorts und außerorts ist mit unterschiedlichen Windlasten zu rechnen. Den verschiedenen Anforderungen entsprechend sind in der obigen Tabelle ausgewählte Standsicherheitsklassen Kx mit den jeweiligen Prüfkraften zusammengestellt. Fußplatten, Fußplattenträger und Ständer sind gemäß ihrer Standsicherheit einer Klasse zuzuordnen und zu kennzeichnen."

Alle unsere Produkte sind mit einem Typenschild sowie Angaben der Typenklasse gekennzeichnet. Für jedes System

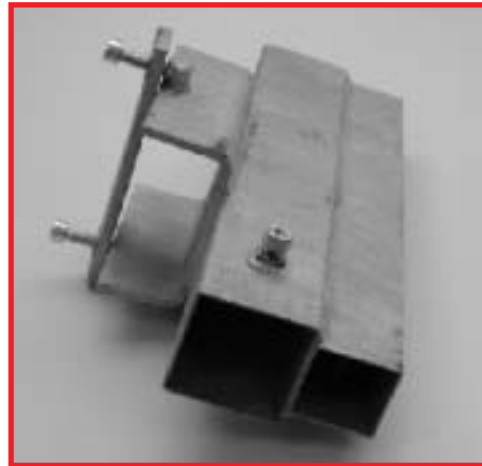
wird das Zertifikat eines unabhängigen Sachverständigen, aus dem die genaue Standsicherheitsklasse ersichtlich ist, ausgehändigt.



Erdanker (Best.-Nr. VZ 5100) für die Aufstellung von Verkehrszeichen für Schaftrohre 40x40 mm, geprüft nach TL-Aufstellvorrichtung 97, 2.1.3 Einschlagfüße (Einschlagen mit Vorschlaghammer).

Verbindungsstück

(Best.-Nr. EE 0167) für 2 Stück Schilderständer (Best.-Nr. EE 0165) zur Aufstellung von Lenkungstafeln mit Schaftrohren 40x40 oder 60x60 mm, geprüft nach TL-Aufstellvorrichtung 97, 2.1.2.



Schutzplankenhalter (Best.-Nr. VZ 5101) für die Aufstellung von Verkehrszeichen für Schaftrohre 40x40 und 60x60 mm mit dieser Halterung am Schutzplankenpfosten, geprüft nach TL-Aufstellvorrichtung 97, 2.1.2 Fußplattenträger.

Weiterentwicklung bei unserer Stahlschutzwand Duo 4

Auf Grund der großen Nachfrage seitens der Autobahnämter nach leicht zu lösenden Elementen bei transportablen Stahlschutzwänden haben wir eine entscheidende Weiterentwicklung betrieben.

Nunmehr ist es beispielsweise der Polizei oder der Feuerwehr möglich, die Stahlschutzwand Duo 4 ohne Werkzeug und Hilfsgeräte innerhalb weniger Minuten von Hand zu öffnen. Die dazu entwickelte Spezialschraube ist als Verbindung

in jedem KLB (Kipplängenbegrenzer) eingebaut.

Da laut Vorschrift alle 250 Meter ein Kipplängenbegrenzer montiert werden muss, kann unsere Stahlschutzwand beispielsweise bei einem Rückstau sehr schnell geöffnet werden, um dem Verkehr oder den Rettungsfahrzeugen eine schnelle Durchfahrt zu ermöglichen. Später kann dann die Stahlschutzwand leicht wieder von Hand geschlossen werden.



Die Spezialschraube ist deutlich erkennbar

Minister Bodewig will Autobahnen ausbauen

Seit längerem werfen sich Koalition und Opposition gegenseitig Versäumnisse in der Verkehrspolitik vor. Die Bundesregierung habe kein schlüssiges Konzept

und verbinde immer neue Ankündigungen mit den gleichen Mittelzusagen, kritisierte die CDU/CSU in einer Bundestagsdebatte zur Verkehrspolitik.

Verkehrsminister Bodewig (SPD) kündigte den Ausbau besonders verstopfter Autobahnabschnitte an. Wo täglich mehr als 65 000 Autos gezählt würden, sollten die Hauptverkehrsadern auf sechs Spuren erweitert, noch dichter befahrene Abschnitte achtspurig ausgebaut werden.

Herzkrank: Führerscheinentzug

Eine schwere Herzerkrankung kann den Entzug des Führerscheins rechtfertigen. Herzerkrankungen könnten in jedem Alter zu einem plötzlichen körperlichen Leistungszusammenbruch führen und stellten daher zwangsläufig eine Gefährdung der übrigen Verkehrsteilnehmer dar, so das Verwaltungsgericht Neustadt/Weinstraße.

Das Gericht wies mit seinem Urteil die Klage einer 87-jährigen Frau ab. Die Straßenverkehrsbehörde hatte der Klägerin die Fahrerlaubnis entzogen, weil bei einer amtsärztlichen Untersuchung Herzrhythmusstörungen festgestellt worden waren. Obwohl die Frau argumentierte, sie sei geistig auf der Höhe, hielt das Gericht den Entzug der Fahrerlaubnis für berechtigt (Az.: 3 K 518/01).

Neue Sündenbibel ist erschienen

Das Straßenverkehrsrecht wurde in den letzten Jahren gründlich reformiert. In der 10. Auflage des Handbuchs "Der aktuelle bundeseinheitliche Verwarungs- und Bußgeld-Katalog" haben Experten wieder alle wichtigen Neuerungen zusammengetragen. Ob unberechtigtes Parken auf Behindertenplätzen (75 DM), Verstoß gegen das Handyverbot (60 DM) oder die seit April gültige Grenze (0,5 Promille), jeder kann damit selbst ermitteln, was bei einer Verkehrsünde auf ihn zukommt. Das Buch ist für 9,80 DM im Buchhandel und in ADAC-Geschäftsstellen erhältlich.

Weniger Unfälle dank Spritpreis

Die explodierenden Benzinpreise Ende letzten Jahres haben sich positiv auf die Unfallbilanz ausgewirkt. Vor allem im November und Dezember hätten die Deutschen ihre Fahrten wegen der hohen Kosten eingeschränkt, meldet der Gesamtverband der Deutschen Versicherungswirtschaft (GDV). Bezogen aufs Jahr 2000 betrug die Schadenhäufigkeit nur 81 Promille - gegenüber 82,5 im bislang besten Jahr 1997. Verluste mussten die Versicherer durch die Übernahme der Autobahn-Notrufsäulen hinnehmen.

Lkw-Maut bis zu 37 Pfennig/km

Die Bundesregierung will bis zum Herbst über die genaue Höhe der ab 2003 geplanten Autobahnmaut für schwere Lkw entscheiden. Der Gesetzentwurf, den das Bundeskabinett im August beschloss, sieht Nutzungsgebühren für alle Autobahnen zwischen 27 und 37 Pfennig pro Kilometer vor. Bis Herbst soll auch Klarheit über die von der Wirtschaft gleichzeitig verlangten Erleichterungen bei Kfz-, Mineralöl- und Ökosteuern geschaffen werden. Die Gebühr soll abhängig von der gefahrenen Strecke, der Zahl der Achsen und dem Schadstoffausstoß erhoben werden. Innerhalb der Koalition fordern die Grünen eine Ausweitung auf Bundes- und Landstraßen.



P. BERGHAUS GmbH
 Signalbau · Baustellenabsicherungsprodukte
 Herrenhöhe 6 · 51515 Kürten · Telefon 0 22 07 / 96 77- 0 · Fax 0 22 07 / 96 77- 80
 Internet: www.berghaus-signalbau.de · e-mail: mail@berghaus-signalbau.de