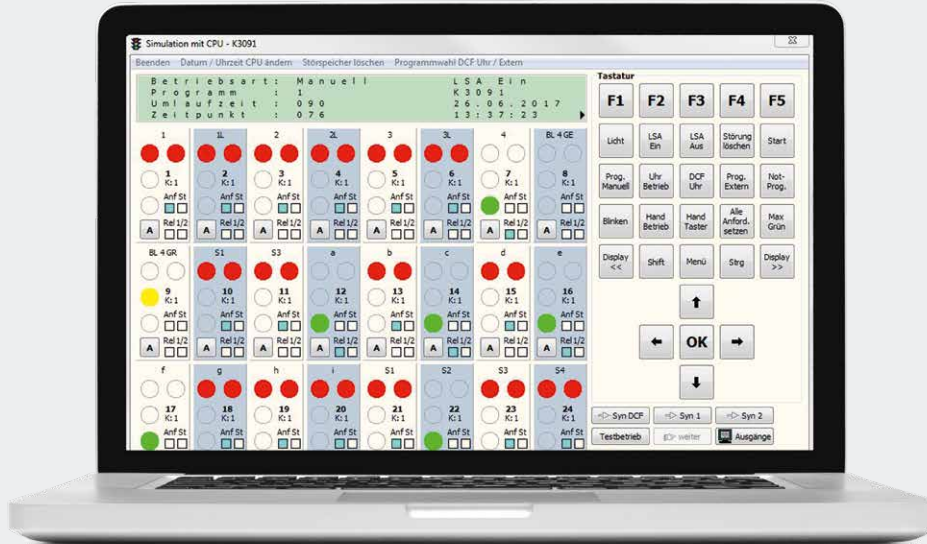


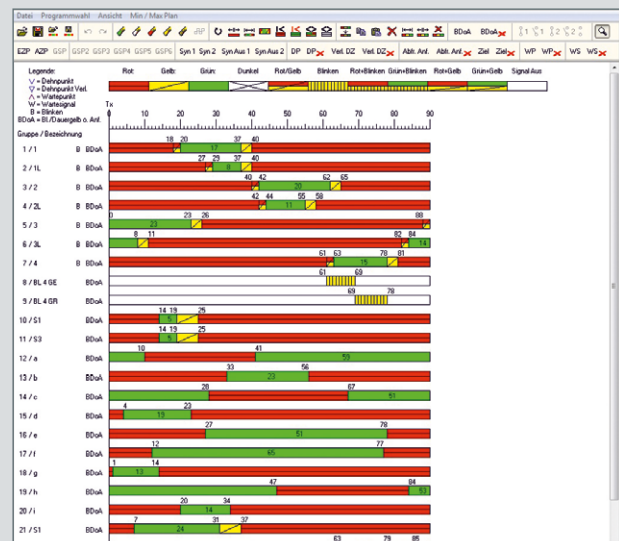
Ampel-Programmier-Software – selbst programmieren leicht gemacht.



Starten Sie durch mit der innovativen Software AmpelTools von Berghaus Verkehrstechnik.

Der Leistungsumfang mobiler Ampelsysteme, die unter anderem bei Baumaßnahmen und vorübergehend geänderten Verkehrssituationen die stationären Ampelanlagen in ihren Funktionen fast vollständig ersetzen müssen, wird zunehmend umfangreicher. Der Verkehrsfluss in der veränderten Verkehrssituation muss trotz Baumaßnahme stets aufrecht erhalten werden, daher sind oft flexible Lösungen in der temporären Signalisierung erforderlich.

Die unterschiedlichsten Richtlinien, Normen und Vorschriften geben in Deutschland den gesetzlichen Rahmen für den Einsatz eines mobilen Ampel-Steuergerätes vor. Wie gut, wenn man sich bei der Vielzahl der zu beachtenden Faktoren auf professionelle Software verlassen kann, die einem unterstützend zur Seite steht.



Übersichtliche Darstellung in Farbe: Mit AmpelTools per Mausklick schnell erstellter Phasenplan.

AmpelTools: Softwareprogramm zur Signalzeitenerstellung, -berechnung und Ampelprogrammierung

AmpelTools vereint die seit Jahren beliebten Softwareprodukte Ampel-Plan und Ampel-Win in einer einzigen Anwendung.

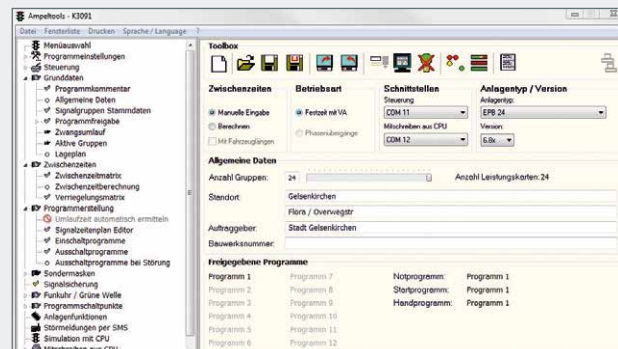
Erstellen Sie mit AmpelTools an Ihrem Windows-Rechner einfach und übersichtlich umfangreiche Signalzeitenpläne sowie weitere Unterlagen laut den RiLSA.

Mit wenigen Schritten lassen sich so Zwischenzeitberechnungen und grafische Signalzeitenpläne mit automatischer Kontrolle auf Fehler, wie z. B. Zwischenzeitverletzung und Konfliktüberwachung uvm. leicht zusammenstellen.

Durch einfache Mausklicks können Sie die Pläne optimieren und Zeiten verschieben oder den kompletten Phasenplan rollen (z. B. um zehn Sekunden für die Grüne Welle verschieben). Die Überfahrzeiten können für jeden Berechnungsvorgang getrennt eingestellt werden (z. B. geradeausfahrende Fahrzeuge; abbiegende Fahrzeuge; Straßenbahnen oder Busse räumen).

Die mit AmpelTools erstellten Signalzeitenunterlagen können sofort zur Programmierung von Steuergeräten der aktuellen Serie (EPB 12, EPB 24) oder auch der älteren Generation (EPB 800, EPB 2400, EPB 6000S) verwendet werden. Ebenso ist AmpelTools ideal für die MPB 44M- und MPB 4400-Serie geeignet, besonders wenn man mit diesem mobilen Ampelsystem komplexere Verkehrssituationen regeln möchte.

Mit AmpelTools wird Signalzeitenplanung und Programmierung in einem Schritt zusammengefasst. Ein Export der Phasenpläne ist nicht erforderlich, da die erstellten Daten ohne Umwege direkt aus AmpelTools in das Ampelsteuergerät übertragen werden. Durch die übersichtliche Bildschirmdarstellung ist die Handhabung der Software besonders einfach. Und das Beste ist, Sie können ihre vorhandenen AmpelWin- und Ampel-Plan-Daten sofort nach AmpelTools übernehmen. So können Sie direkt mit der neuen Software starten.



Die neue Oberfläche von AmpelTools vereint viele Anwendungen mit äußerst übersichtlicher Menüstruktur (Betriebssystem Windows ab Version XP erforderlich).

(Best.-Nr. EP 2512)

Weitere Features von AmpelTools:

- Menüsprache Deutsch oder Englisch vom Anwender auswählbar
- Automatische Signalzeitenplanerstellung – unter Berücksichtigung der Zwischenzeiten werden verschiedene Vorschläge zur Auswahl unterbreitet
- Erstellung von Signalsicherungstabellen wie zum Beispiel Rot-, Gelb-, Grün-Statusüberwachung und Grün-Grün-Verriegelung
- Erstellen von Daten für Grüne-Welle (GPS-Modul)
- Simulation von erstellten Programmabläufen in Echtzeit – auch ohne Steuergerät
- Mitschreiben von Daten aus der laufenden Signalanlage (elektronische Protokollierung)
- Ausdruck von Daten aus der laufenden Signalanlage
- Fernwartung von entfernt in Betrieb befindlichen Signalanlagen über GSM-Netz (optionale Hardware erforderlich)
- Fernsteuerung von entfernt aufgestellten Signalanlagen über GSM-Netz zum Beispiel zur Programmumschaltung oder zur Änderung von Grünzeitparametern während des Betriebs (optionale Hardware erforderlich)



Peter Berghaus GmbH
Herrenhöhe 6
51515 Kürten-Herweg
T +49 2207 9677-0
F +49 2207 9677-80
mail@berghaus-verkehrstechnik.de
www.berghaus-verkehrstechnik.de



Technische Änderungen und Irrtümer vorbehalten. Abbildungen ähnlich. Alle Angaben sind Zirka-Angaben.