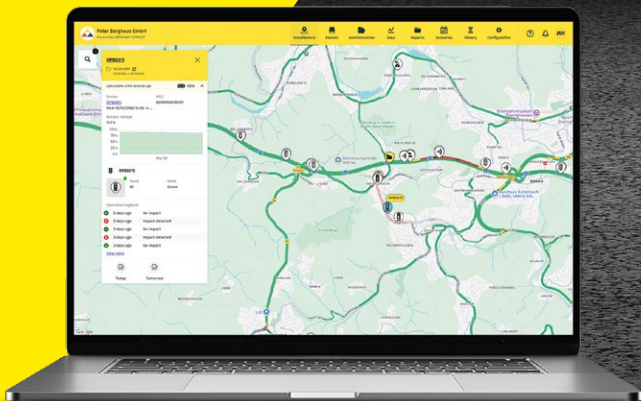


Mobile Signalanlage MPB 5000 mit Berghaus Connect

In Kombination mit der digitalen Plattform **Berghaus Connect** setzen wir neue Maßstäbe für die Sicherheit auf Baustellen und einen optimalen Verkehrsfluss in urbanen Bereichen.



Moderne Technik für den täglichen Einsatz

Die MPB 5000 vereint zukunftssicher bewährte Signaltechnik mit modernen Steuerungs- und Einsatzmöglichkeiten.

Das System kombiniert langjährig bewährte Signaltechnik mit einem benutzerfreundlichen Display, integrierter Überwachung und optionaler digitaler Vernetzung über Berghaus Connect. Die Anlage lässt sich schnell einrichten, der Betrieb ist sicher und Sie behalten jederzeit den Überblick über den Status der Ampel.

Die MPB 5000 ist in folgenden Baureihen erhältlich:

MPB 5000 BASIC (PB50010B)

- Signalgeber funk-, kabel- und quarzgesteuert
- Verkehrsabhängig dank serienmäßigen Radarmeldern
- Ausgestattet mit modernster LED-Technik
- Mehrfrequenzfunktechnik (bis zu 32 Frequenzen)
- Max. 4 Signalgeber in 4 Gruppen programmierbar (Funk- und Kabelbetrieb)
- Max. 2 Signalgeber im Quarzbetrieb
- USB-Schnittstelle für Update und Quarz-Synchronisation
- Optional in Berghaus Connect verfügbar: Ampel-Position und Batterie-Spannung

MPB 5000 PROFESSIONAL (PB50010)

- Signalgeber funk-, kabel- und quarzgesteuert
- Verkehrsabhängig dank serienmäßigen Radarmeldern
- Ausgestattet mit modernster LED-Technik
- Mehrfrequenzfunktechnik (bis zu 32 Frequenzen)
- Max. 8 Signalgeber in 4 Gruppen programmierbar (Kabel- und Funkbetrieb)
- Max. 2 Signalgeber im Quarzbetrieb
- USB-Schnittstelle für Update und Quarz-Synchronisation
- Backupbetrieb für ca. 3 Minuten für einen unterbrechungsfreien Akkuwechsel
- Optional in Berghaus Connect verfügbar: Ampel-Position, Batterie-Spannung, Signalablauf und Statusänderung
- Tageszeitprogramme (8 Programme, Dunkel und Blinken)
- Fußgänger-Signale
- Anschlußbuchsen für Parallelsignalgeber, Funkempfänger, ÖPNV-System, und weitere zusätzliche Komponenten (z.B. Rotrückzählanzeige)

Optional:

- Blindenakustik über zusätzliche Buchse möglich
- Fußgänger-Schutzblinker und Wartesignal
- Parallelsignalgeber (voll überwacht)
- Rot-Rückzählanzeige
- ÖPNV-Bevorrechtigungssystem
- Externer Funkempfänger (Handbetrieb)



BEDIENUNG & INBETRIEBNAHME

Die vollständige Bedienungsanleitung zur MPB 5000 finden Sie hier – einfach den QR-Code scannen.

Für jeden Einsatz die passende Lösung

Je nach Baustelle und Verkehrsführung sind unterschiedliche Anforderungen entscheidend.

Die folgende Übersicht hilft Ihnen, die passende Anlage schnell und sicher auszuwählen – und zeigt, wo vor allem die MPB 5000 Professional ihre Stärken ausspielt.

Funktionsvergleich unserer gängigen mobilen Lichtsignalanlagen

	MPB 4400	MPB 5000 Basic	MPB 5000 Professional
Quarzbetrieb	●	●	●
Einbahn, Einmündung & Kreuzung (2, 3 & 4 Gruppen)	●	●	●
Touch-Farbdisplay für eine einfache Bedienung	✘	●	●
Funkfernbedienung für Handbetrieb	●	✘	●
Tageszeitprogramme	●	✘	●
Grünzeitänderung im laufenden Betrieb	✘	✘	●
Parallelsignal vollständig überwacht	✘	✘	●
Fußgänger-Signale möglich	●	✘	●
Blinden-Akustik möglich	●	✘	●
Rotrückzählung verkehrsabhängig	✘	✘	●
ÖPNV-Bevorrechtigung (Vorrangschaltung)	●	✘	●
Software-Update per USB	✘	●	●
Backup-Betrieb bis zu 3 Minuten (Batteriewechsel)	✘	●	●
Datenexport und -import per USB-Stick	✘	✘	●

DIE VORTEILE DER MPB 5000 IM ÜBERBLICK

► Warnsystem:

Automatische Benachrichtigung bei Statusänderung oder kritischen Zuständen (Batterie) durch Berghaus Connect (optional).

► Intuitive Bedienung:

Einfache Menüführung über ein modernes Touch-Farbdisplay.

► Modularität:

Einsetzbar in verschiedensten Verkehrs- und Baustellensituationen.

► Skalierbarkeit:

Für einfache Baustellenregelungen bis hin zu Kreuzungen.

► Zukunftssicher:

Regelmäßige Software-Updates halten Ihre Anlage auf dem neuesten Stand.

► Robustes Design:

Für den Einsatz unter härtesten Bedingungen.



Berghaus Connect – alles an einem Ort

Berghaus Connect ist die digitale Lösung zur Überwachung, Analyse und Optimierung mobiler Lichtsignalanlagen und weiterer Geräte. Das Tool macht den Betrieb transparenter, sicherer und effizienter – in Echtzeit und ohne zusätzlichen Vor-Ort-Aufwand.

IHRE VORTEILE AUF EINEN BLICK

▶ **Echtzeit-Überwachung**

Status mobiler Ampeln jederzeit im Blick – schnelle Reaktion bei Abweichungen oder Statusänderungen.

▶ **Mehr Sicherheit**

Automatisierte Alarmer reduzieren Ausfallrisiken und helfen, kritische Situationen frühzeitig zu vermeiden.

▶ **Schnellere Reaktionszeiten**

Störungen werden sofort erkannt – statt erst beim nächsten Kontrollgang.

▶ **Optimierte Wartung & höhere Verfügbarkeit**

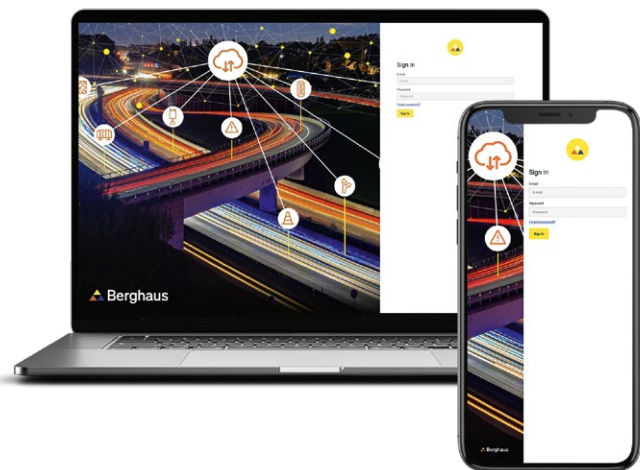
Zustandsdaten ermöglichen vorausschauende Wartung, weniger ungeplante Einsätze und maximale Betriebszeiten.

▶ **Geringere Einsatzkosten & nachhaltiger Betrieb**

Weniger Außeneinsätze bedeuten geringere Kosten, weniger Kraftstoffverbrauch und einen messbaren Nachhaltigkeitseffekt.

▶ **Flexibel integrierbar & skalierbar**

Berghaus Connect lässt sich problemlos in bestehende Systeme integrieren und wächst mit unterschiedlichen Projekten mit.



Kurz gesagt:

Berghaus Connect digitalisiert mobile Signalanlagen – und macht aus reaktivem Handeln planbares, sicheres und effizientes Arbeiten.

BERGHAUS CONNECT – FAIR UND FLEXIBEL

Berghaus Connect ist eine optionale Erweiterung für Ihre Anlagen. Sie können Ihre Signalgeber jederzeit auch ohne aktive Nutzung von Berghaus Connect betreiben.

- ▶ Alle Signalgeber werden ab Werk standardmäßig onlinefähig ausgeliefert.
- ▶ Sie entscheiden, ob und wann Ihre Anlage online geschaltet wird.
- ▶ Eine nachträgliche Aktivierung ist jederzeit möglich.

65

UNSERE 65-JAHRE JUBILÄUMS-AKTION

Profitieren Sie von attraktiven Konditionen und einem vereinfachten Einstieg in Berghaus Connect.

Sprechen Sie uns an – wir beraten Sie gerne.

